

La Une d'un journal



B. Noémie

Article inédit !	Panique en Isère
LE MONDE ILLUSTRÉ	
<small>Gravures de D. Rahoult © Archives municipales de Grenoble</small> 	
L'écroulement des maisons, les habitants terrifiés par la crue soudaine de l'Isère.	
<p>« Nous avons dû précipitamment quitter les lieux avec quelques affaires lorsque notre maison menaçait de s'effondrer ».</p>	
Prix de ce numéro seul : 35 centimes – Avec son supplément : 70 centimes	Lieu : Grenoble
Article n°9831	Département : Isère
Journaliste : /	Région : Auvergne Rhône Alpes
Date : 3 novembre 1859	

B. Carla



L'Audelia

La crue de l'Isère

Témoignage de notre Maire : << Grenoble est sous plus d'un mètre d'eau ! L'Isère rentre par les portes des remparts, remonte par les égouts, creuse des tranchées, emporte les stocks des commerçants... >>
(Suite page n°2)

Témoignage de Gérard Dupont :
<< Plusieurs maisons s'écroulent au cours de cette crue historique qui a fait monter le niveau de la rivière de plus de 5 mètres ! >>
(Suite page n°3)



Question posée par un de nos maraîchers : << Le commerce va-t-il redémarrer bientôt ? >>
Réponse de notre maire :
<< Dans l'état actuel des choses il y a de très faibles chances que le commerce redémarre. >>
(Suite page n°3)



C. Sacha

Sport :

En septembre et octobre, première tournée de l'équipe de cricket d'Angleterre aux Etats-Unis qui ne signe que des victoires ! (page 12)

LA GAZETTE de GRENOBLE

4 Novembre 1859

Météorologie :

Fin octobre, une tempête meurtrière éclate en Irlande et en manche : retour sur le naufrage du navire royal charter. (page 8)

Grenoble sous les flots

Industrie



Le développement des chemins de fer continue avec l'ouverture d'un embranchement de la ligne du Mans à Mezidou le 1 novembre (page 9)

International

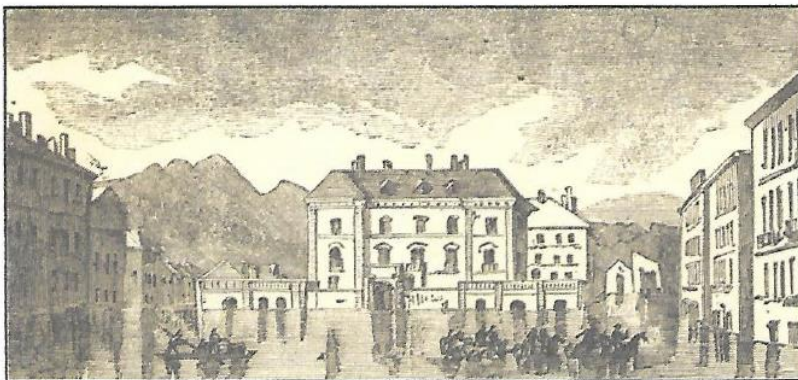


Retour sur la campagne en Italie de Napoléon 3 (page 10)

Politique

31 octobre : signature du décret qui fixe la dénomination des 20 arrondissements de Paris (page 11)

L'Isère en crue : avec un débit impressionnant, le fleuve a entièrement submergé la ville en quelques heures à peine !



La Place Vaucanson



La Place Sainte-Claire

Le 2 novembre 1859, Grenoble est sous plus d'un mètre d'eau ! L'Isère rentre par les portes des remparts, remonte par les égouts, creuse des tranchées, emporte les stocks des commerçants... Plusieurs maisons s'écroulent au cours de cette crue historique qui a fait monter le niveau de la rivière de plus de 5 mètres ! (pages 3,4 et 5)

VOYAGEZ SIMPLEMENT
VOYAGEZ EN TRAIN



Histoire/Souvenir

Cette crue n'est pas la première à inonder la ville. Déjà ravagée par l'Isère en 1651 ou encore en 1778. (pages 6 et 7)

D. Théo

Lundi 18 mai 2020

L'aujourd'hui

L'incroyable inondation à Grenoble de 1859

La population « confinée »



Cette crue atteint en quelques heures plus de 5 mètres un record ! Les habitants bloqués chez eux comme 160 ans plus tard.

L'électricité
pour booster son
cerveau ça marche?
On vous en parle page
27



1^{ère} prothèse portée
par un éléphant après
avoir marché sur une
mine antipersonnel



G.C. Antoine

La fête foraine de
Grenoble annulée ?

Croisière sur
l'Isère.

Le Grenoblois

L'Isère, toujours aux pieds des bâtiments

Depuis le début de débordement de l'Isère, le niveau de l'eau continue d'augmenter lentement. Les habitants se retrouvent avec de l'eau bientôt jusqu'à la taille. Des effondrement on eu lieux en centre ville, les résidents se sont vus obligé de quitter leurs foyers.

Sommaire :

1. Comment évolue l'inondation ?
2. Hausse des prix de croisière.
3. Selon la science.



Document scientifique
page 6

Où sont logés les personnes
ayant perdu leur foyer ?

G. Maximilien

<p><u>L'industrie gantière recrute</u> Plus de 100 postes de techniciens</p>	<p><i>Le Grenoblois</i></p>	<p><u>La météo page 4</u></p>
<p><u>Crues de l'Isère et de Drac</u> <u>Que faire pour réparer les dégâts</u></p>		
<p><u>Croissance de la bourse</u></p> 	<p>Le commerce grenoblois se prépare à des problèmes d'importation et d'exportation</p> 	<p><u>Sommaire</u></p> <p>Page 2 : l'économie après la crue</p> <p>Page 3 : Retour auprès de sinistrés</p> <p>Page 4 : météo du Dauphiné</p> <p>Page 5 : retour sur les champs de bataille</p> <p>Page 6 : publicités</p>
<p><u>Retour sur les baïonnettes des anciens champs de bataille</u></p>		<p>Au cours des deux derniers jours, la crue de l'Isère et du Drac ont fait de nombreuses victimes.</p>

M. Théa

Edition spéciale : *La gazette de Bayard*
Recette de Noël

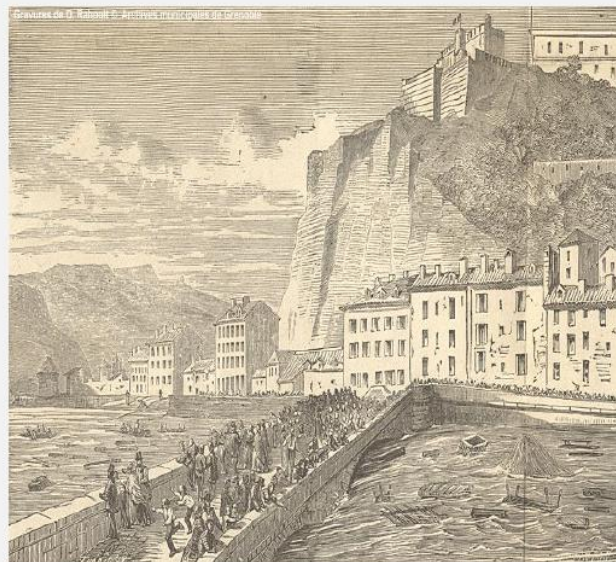
Bernard le bûcheron
vous coupe
votre bois.
Avec des scies
on refait le monde



*La crue
de l'Isère :*



Edito :
La mairie inondée,
qu'en pense le maire
de la Ville ?



Sommaire :
Histoire de la crue
de l'Isère p.2
Entrevue avec Sir
Delasource,
spécialiste en crues p.3
Mots fléchés et Sudoku p.4

Quelles conséquences ?




Revoir les canalisations pour éviter d'autres crues,
nouveau projet du maire

Le Téléviseur :
Une invention d'un autre monde ?

M. Léonard

Le petit Grenoblois

Nouvelle cargaison de bois d'Amazonie pour vos maisons



Grenoble après de déluge



-Cette inondation est une des plus graves qui ait frappé depuis plusieurs siècles.

-Quand la décrue aura-t-elle lieu ? Nos prévisions météorologiques en page 3.

-Quand est-ce que l'école Bayard ouvrira ses portes de nouveau ?



Le super kayak pour se déplacer sans problème dans les rues à 250 francs seulement

Gravures de D. Rahout © Archives municipales de Grenoble

Que peut-on faire pour ces maisons ?



M. Nour

Le numéro sur
Les activités à
Faire à Grenoble
Voir p.4 et 5

Pour les billets de
loterie organisée
par la ville voir p.7

L'Accrocheur

Inondation dans la ville, quelles ont été les conséquences ?

L'Inondation qui a commencé ce Jeudi à 14h par quelques gouttes de pluie dans la ville de Grenoble a fait beaucoup de dégâts tel que l'effondrement de pas mal de maisons dans le centre ville.



Après l'Inondation et l'effondrement des bâtiments, le dessèchement, un climatologue réputé de la faculté de Grenoble a laissé entendre que toutes les pluies s'étant abattues sur la ville pourraient peut-être, être un signe d'un dessèchement prochain de la ville et ses environs.

Nour Messaoudi

1

Météo grenoble
Billet loterie, comment les trouver ?
Réforme du Maire
Le nouveau parc
Activités Grenoble

A voir prochainement
des changements dans la ville
le cinéma pathé chavant ferme
ses portes au grand public

P.B. Chloé

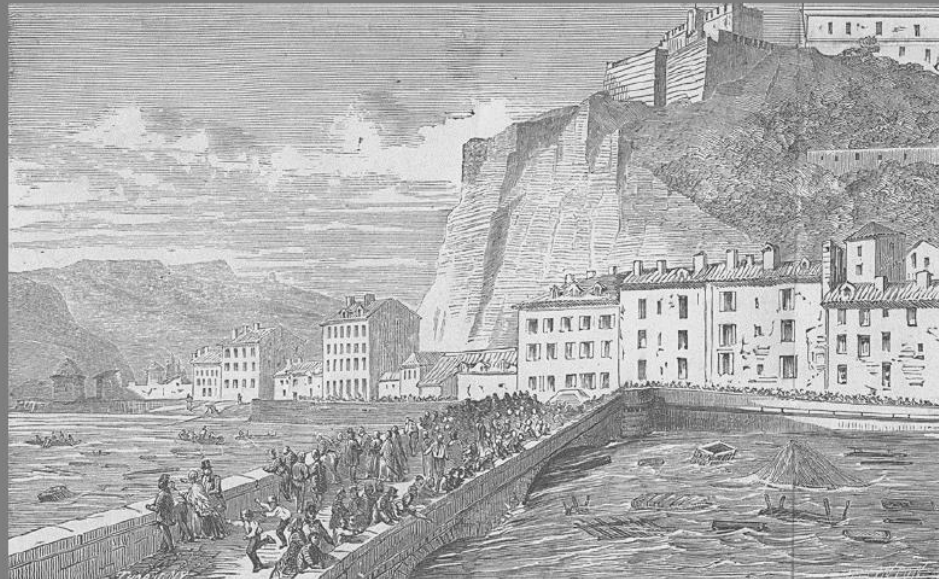


Journal de Grenoble

Inondation meurtrière à Grenoble ?

-Voici l'interview de Louisiane une habitante de Grenoble:

« Je suis dévasté en si peut de temps, j'ai tout perdu: ma maison, mon mari et mes petits enfants qui venaient passer les vacances chez nous »



« C'est dans la nuit de Jeudi à vendredi qu'a eu lieu le drame, de violents orages ont entraînés de forts dégâts notamment à la bastille dans la ville de Grenoble »



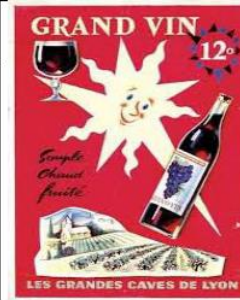
« De nombreuses maisons ont été détruite et brulée près de Lyon sans.... »

P. Ninon

Jeudi 3 novembre 1859

Sport

Cette semaine débute le tournoi de jeu de paume dans le gymnase d'Europole !
Messieurs, a vos paris !



L'ISÉROIS

LE JOURNAL D'ISÈRE

La rue Sainte Claire inondée

Vue prise de la rue Pertuisière. La crue surprend tout le monde, commerçants, habitants, autorités... SUITE P°2

CRUE DE L'ISÈRE



Mr. Androes nous donne son avis

« Je pense qu'on nous aurions dû prendre certaine précautions pour être prêts a ce genre de situations.
SUITE P°3

Exposition permanente



Ouverture d'un embranchement de la ligne du Mans a Mézidon.

Chemin de fer : ouverture d'un embranchement entre Couliboeuf et Falaise.

R. Clément

<p>La montée des eaux</p> <p>+ 5 îles recouvertes par les eaux</p> <p>Depuis 2050 600 îles ont disparu</p>	<p>PARIS OLYMPIQUE LYONNAIS STADE RENNAIS</p> <p>PSG une pôle position Indétrônable</p>	<p>20€</p> <p>Masque + tuba pas chers</p>
<h1>LE COUREUR</h1>		
<p>SANS ABRIS ILS SUBISSENT LES INONDATIONS</p> 	<h2>Grenoble une ville sous l'eau</h2> <p>UN STAGIAIRE QUI TRAVAILLAIT AU BARRAGE DE GRENOBLE N'A PAS VU QUE LES VANNES S'ÉTAIENT OUVERTES !</p>	
<p>SPORT</p>		
<p>SOCIÉTÉ</p>		
<p>LOTO</p>		
<p>NATURE</p>		
	<p>Faites vous plaisir avec le paquet Haribo gold collector</p>	 <p>500€ par mois avec engagement</p>
		 <p>Agence de voyage corona pas cher !</p> <p>1</p>

T. Valentine



LE PROVENCIAL

LA CRUE DE L'ISERE
Edition spéciale du 4 novembre

Témoignage de Anna Robin, habitante de Grenoble :
« Je dormais quand l'eau a envahi ma maison. Ma porte s'est effondrée sous la pression et en moins de 5 minutes, il y avait presque un mètre d'eau sans toute ma maison... »

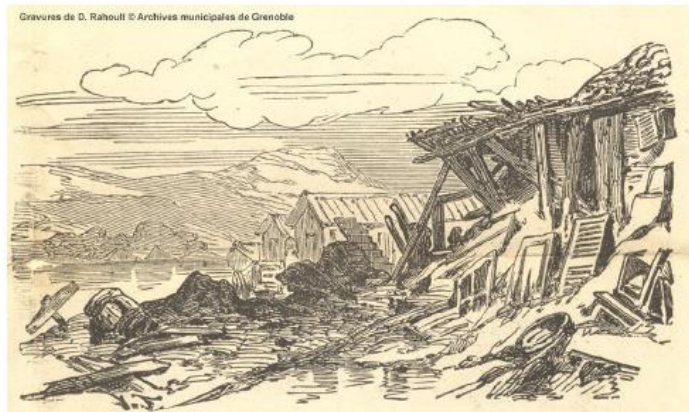
La place Sainte-Claire inondée le 3 novembre 1859



Maison effondrée lors de l'inondation du 2 novembre 1859

Même les maisons ne résistent plus à la pression de l'eau et s'écroulent les unes après les autres.

L'eau va-t-elle causer encore plus de dégâts ?
Seulement des dégâts matériels ?



T. Noah



Le Grenoblois

22 :04 : 1859

L'Isère fait des ravages



Les villageois ne sont pas contents, certains ont perdues leur maison et d'autre ont plus de commerce !!



Sommaire :

- p.1 Les soldats ont-ils pu récupérer leurs armes... ?
- p.2 Les pompiers ont réussi à éteindre le feu de forêt !
- p.3 Le maire se prononce sur la crue de l'Isère
- p.4 Recettes de gâteau d'anniversaire



T. Gaspard

ECONOMIE

« La France va mal »
par Emma Lanbry

page 12

CULTURE

Découvrez le carnet de bord de Léonard
de Vinci

page 16



le dauphiné libéré

LA CRUE DE L'ISERE FAIT DES RAVAGES DANS LE DAUPHINE

Grenoble est sous plus
d'un mètre d'eau !
L'Isère rentre par les
portes des remparts, re-
monte par les égouts,
creuse des tranchées,
emporte les stocks des



commerçants... Plusieurs
maisons s'écroulent au
cours de cette crue histo-
rique qui a fait monter le
niveau de la rivière de
plus de 5 mètres !

GRENOBLE SOUS L'EAU !

La place Vaucanson
est méconnaissable
après les immenses
dégâts provoqués par
la crue de l'Isère.



Une rivière entre plaine et mon-
tagnes.

page 3

Les conditions météo à l'origine de
la crue.

page 5

La population face à l'Isère déchai-
née.

page 7

L'Isère emprisonnée

page 9

POLITIQUE

Comment réagit le maire de Grenoble face au
déchainement de la ville.

page 11

NECROLOGIE

Enterrement de Mlle de la Cour, victime
de l'inondation.

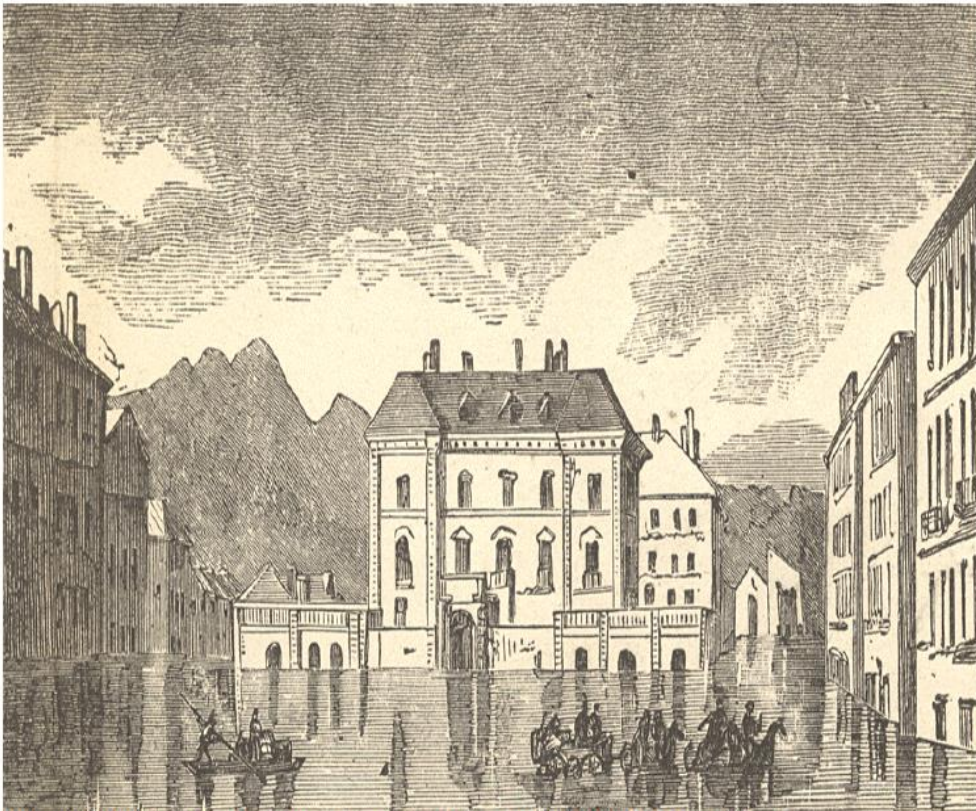
page 10

V. Théotime

Le dauphiné financier

2 Novembre 1849

Edition spéciale : La banque de France inondée, la fin de la finance Grenobloise ?



Banque de France place Vaucanson, des millions de billets détruits

M. le préfet : « Après ma décision rapide et efficace j'ai pu, enfin, les soldats ont pu sauver le directeur de la banque M. Becquot mais des gens du personnel sont portés disparus... »

M. Becquot : « C'est désastreux : tous les billets ont été détruits... »

Toutes les images et commentaires sont à retrouver à l'intérieur du journal

La consigne

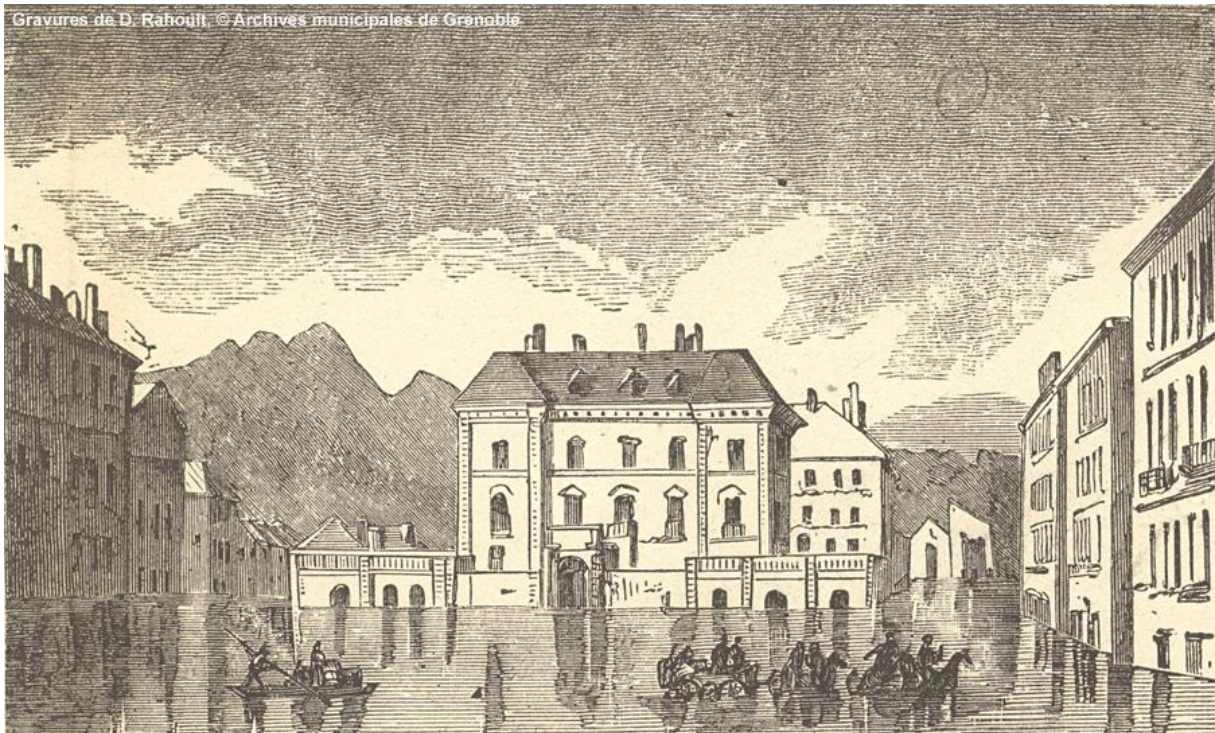
ÉCRITURE : Imaginer la Une d'un journal grenoblois du 3 ou du 4 novembre 1859 mettant en avant la crue de l'Isère, en utilisant une des gravures ci-dessous (ou plusieurs). Pour vous aider, regarder les Unes p.224 ou l'exercice 1 p.238. – **A rendre le 15.05.20**

http://www.irma-grenoble.com/05documentation/04dossiers_numero.php?id_DT=8



La place Sainte-Claire inondée le 3 novembre 1859

Vue prise depuis la rue Pertuisière. A gauche, dans le fond, l'entrée de la rue des Vieux Jésuites. Au milieu la rue Sainte-Claire. A droite, le marché couvert (Gravures sur bois de Diodore Rahoult © Archives municipales de Grenoble)



**La place Vaucanson, dans la nouvelle ville, le 3 novembre 1859.
En face l'hôtel de la banque de France.**
Gravures sur bois de Diodore Rahoult © Archives municipales de Grenoble.



**L'Isère au pont Marius Gontard et le quai Perrière le 2 novembre 1859
à 2 heures et demi.**
Gravures sur bois de Diodore Rahoult © Archives municipales de Grenoble.



Maison effondrée lors de l'inondation du 2 novembre 1859
La maison des Tripiers, sur le chemin qui mène au Polygone, le long de l'Isère, à peu de distance de l'Abattoir.
Cette maison était construite en Pisé. Elle s'écroula le 2 novembre 1859 après midi (Gravures sur bois de
Diodore Rahoult © Archives municipales de Grenoble).